

ENYAA

Menu Bentô à Emporter



ENYAA特製ちらし寿司
Sushi "Chirashi" façon ENYAA
60€



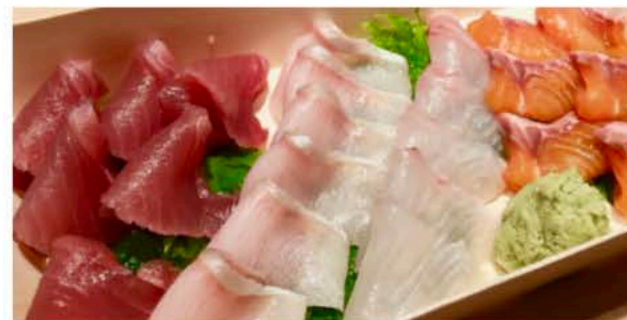
握り寿司盛合せ 16貫
Assortiment Sushi "Nigiri" 16 pièces
60€

お弁当、味噌汁、デザート付き / Bentô au choix, soupe miso et dessert au choix.
京抹茶のアイス or 季節のフルーツ盛合せ or 焙じ茶のプリン
- Glace au thé vert de Kyoto - Assortiment de fruits de saison - Flan au thé grillé et caramel



スペシャリテ鯖寿司
EnYaa Spécialité Sushi de maquereau
entier (8 pièces) 44€ / demi (4 pièces) 22€

お刺身の盛合せ
Assortiment de sashimi (4 sortes)
entier (20 pièces) 50€ / demi (10 pièces) 25€



Sur réservation uniquement

